



MUNICÍPIO DE CHAVES
CÂMARA MUNICIPAL

EDITAL N.º 109 / 2017

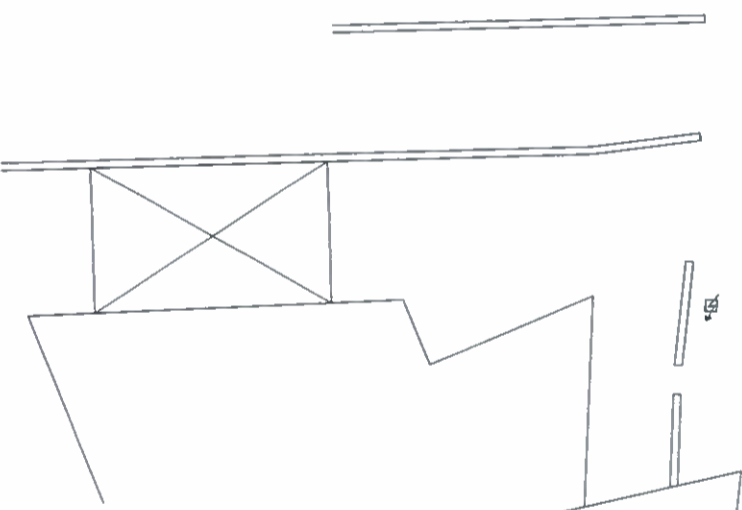
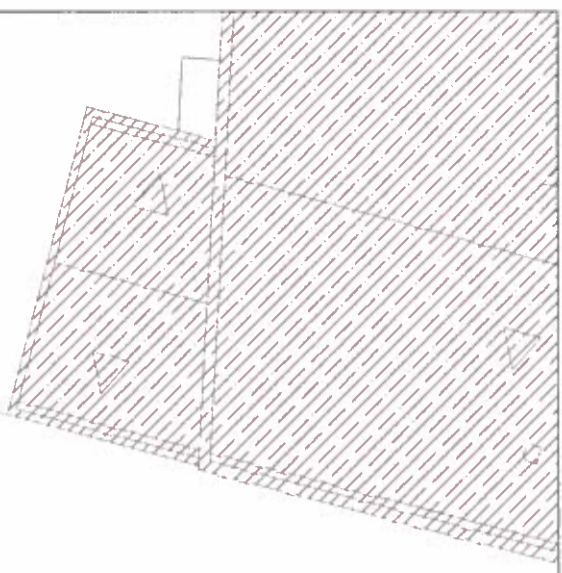
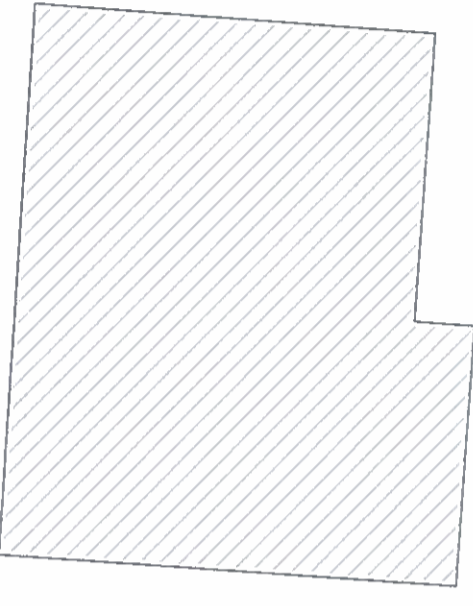
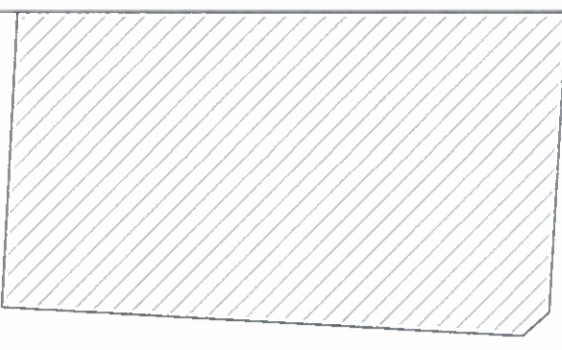
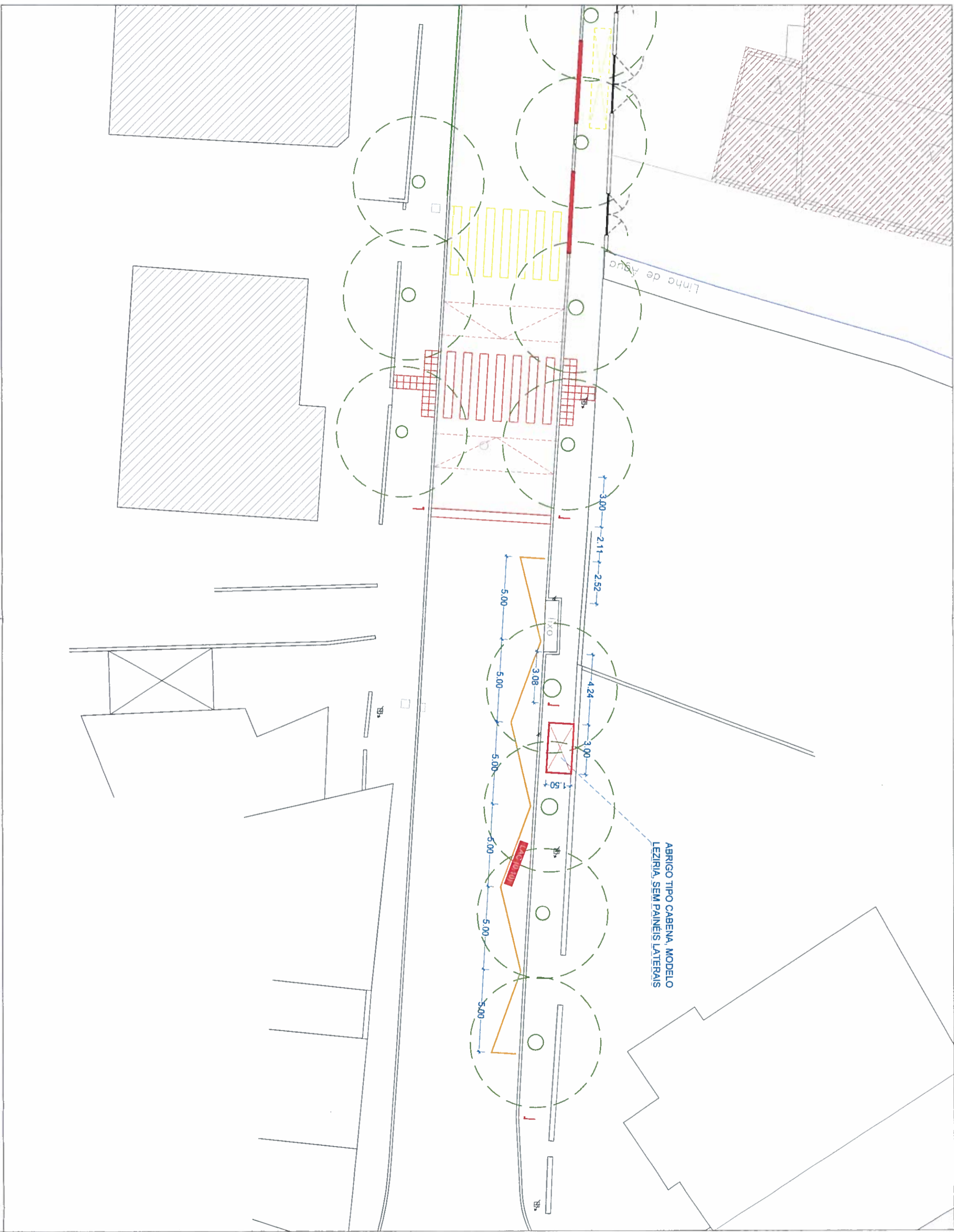
António Cândido Monteiro Cabeleira, Presidente da Câmara Municipal de Chaves, torna público, que nos termos do despacho praticado pelo Vereador responsável, no uso dos poderes subdelegados, Senhor João Neves, do pretérito dia 18 de setembro de 2017, veio a ser aprovada a proposta n.º 161/DPM/17, de 2017/09/11, consubstanciada na “**Colocação lomba redutora de velocidade “LRV”, associada a uma passadeira do tipo trapezoidal, junto ao Externato Disney e realocar a atual paragem de autocarros e abrigo existente em frente ao portão de acesso de viaturas a um prédio urbano**”, conforme planta que se anexa ao presente Edital.

Para constar e inteiro conhecimento de todos se publica o presente edital, que vai ser afixado nos lugares do costume.

E eu, Cristina Maria Fernandes Rodrigues, Técnica Superior, no uso de competências subdelegadas, pela Chefe de Divisão de Administração e Fiscalização, Dra. Sandra Lisboa Delgado, o subscrevi.

Chaves, 19 de setembro de 2017

O Presidente da Câmara Municipal,
(Arq. António Cabeleira)



ABRIGO TIPO CABENA, MODELO
LEZIRIA, SEM PAINÉIS LATERAIS

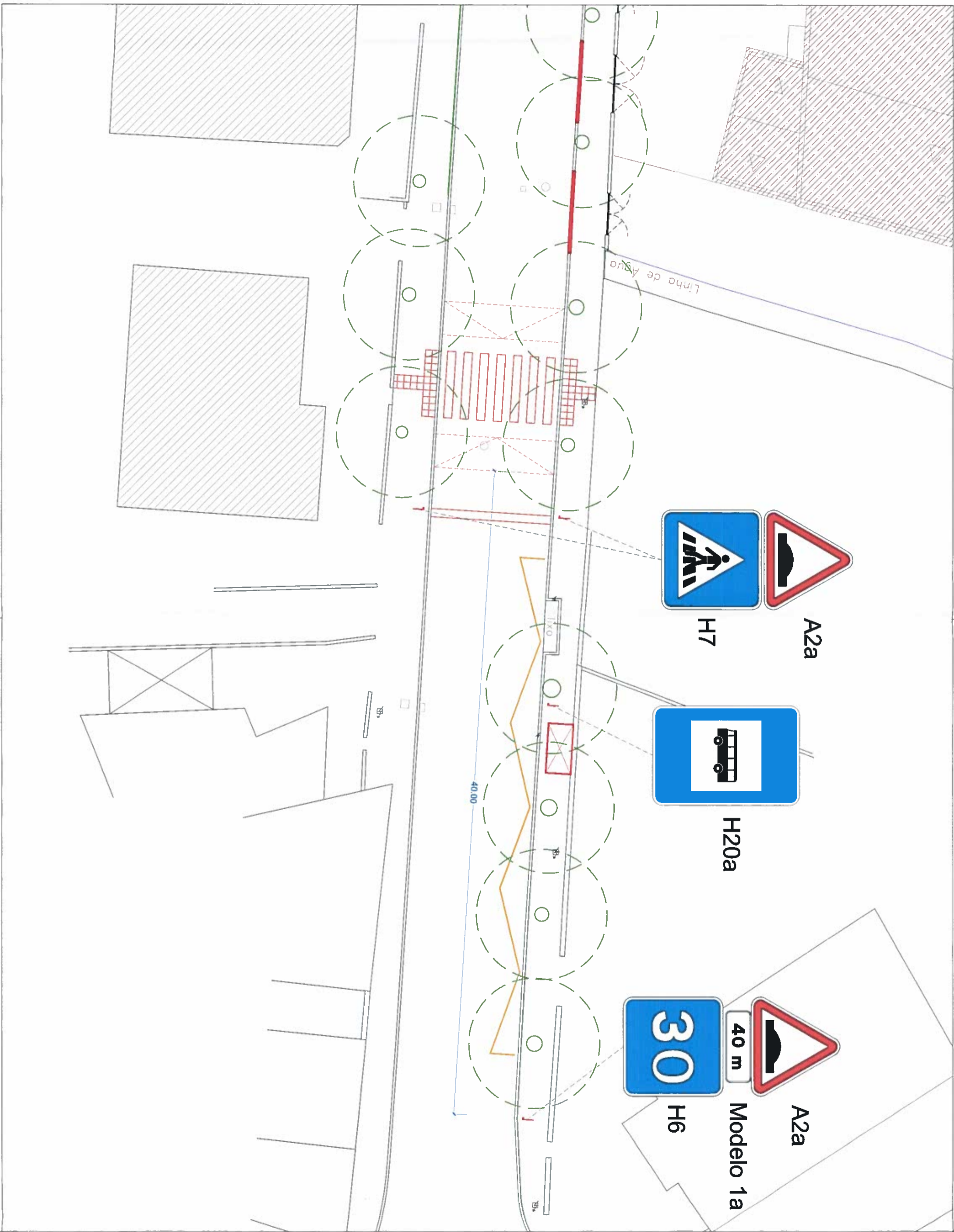
C à m

PROJETO/ASSUMT

TÍTULO:

FREGUESIA/LOCA

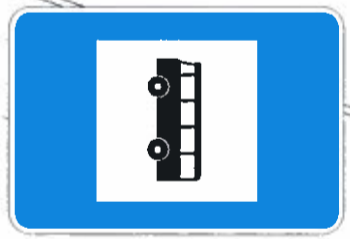
FICHERO:



A2a



H7



H20a



A2a

40 m

Modelo 1a



H6